

EFFETTI TESTATI,  
RISULTATI ECCEZIONALI



Una ricerca scientifica ha dimostrato che il **95%** dei pazienti trattati ha riscontrato un **significativo miglioramento** della loro **qualità della vita**.\*



DICI **NO**  
ALL'**INCONTINENZA**



CHIEDI AL TUO MEDICO DI FIDUCIA  
DI PROVARE **BTL EMSELLA**:

INFO@BTLAESTHETICSITALIA.COM  
EMSELLA.COM



**BTL EMSELLA™**

DICI **NO**  
ALL'**INCONTINENZA**



La Svolta nel  
Trattamento dell'**Incontinenza**

\* HIFEM Technology Can Improve Quality of Life of Incontinent Patients  
*Berenholz J., MD, Sims T., MD, Botros G., MD*

I risultati individuali possono variare.

© 2018 BTL Group of Companies. Tutti i diritti riservati. BTL® e HIFEM® sono marchi registrati negli Stati Uniti d'America, nell'Unione Europea e/o in altri Paesi. I prodotti, i metodi di produzione o l'utilizzo possono essere soggetti ad uno o più brevetti statunitensi o stranieri o a richieste in sospeso.

I nomi dei pazienti sono stati cambiati per la loro privacy.  
BTL\_Emsella\_BR\_176F\_IT100: 099-75EMSBR176FIT100

# BTL EMSELLA™

Siediti e sperimenta il rivoluzionario trattamento per l'incontinenza.



COMPLETAMENTE VESTITO



75% RIDUZIONE PAD\*\*



NON-INVASIVO



PROCEDURA WALK-IN WALK-OUT

\*\* HIFEM™ Technology - The Non-Invasive Treatment of Urinary Incontinence  
Samuels J. MD, Guerette N., MD

I risultati individuali possono variare.

“ Ho riacquisito la fiducia grazie al mio trattamento e intendo riprendere le mie attività sportive. ”

Amanda, Houston, TX

“ Con mio grande stupore, ho interrotto un flusso mediamente abbondante. Non potevo farlo prima! ”

Karen, Boston, MA



## QUAL E' IL PAZIENTE IDEALE PER BTL EMSELLA?

BTL EMSELLA è una grande opportunità per le donne di qualsiasi età che desiderano una soluzione per l'incontinenza e il miglioramento della loro qualità della vita.

## QUANTO DURA IL TRATTAMENTO? DI QUANTE SEDUTE NECESSITA?

Il medico stabilisce un piano di trattamento adatto a te. Un trattamento solitamente dura circa 30 minuti e sono richieste circa 6 sessioni, programmate due volte a settimana.\*

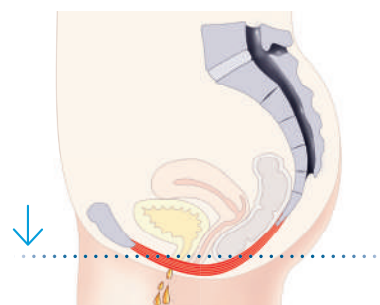
## COSA SI PROVA DURANTE IL TRATTAMENTO? E' DOLOROSO?

La sensazione è quella di un formicolio e di contrazioni muscolari del pavimento pelvico durante la procedura. È possibile riprendere le attività quotidiane subito dopo il trattamento.

## IN QUANTO TEMPO SARANNO VISIBILI I RISULTATI?

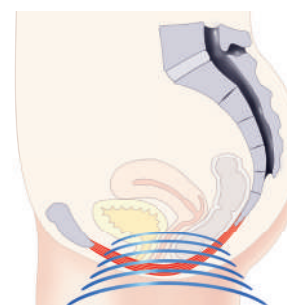
È possibile osservare il miglioramento dopo una singola sessione. I risultati continueranno in genere a migliorare nelle settimane successive.

## L'INVECCHIAMENTO DEL CORPO, IL PARTO E LA MENOPAUSA POSSONO PORTARE AD INCONTINENZA.



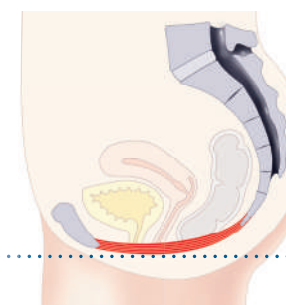
### PRIMA

I muscoli del pavimento pelvico supportano insufficientemente gli organi pelvici e influenzano il controllo della vescica.



### TRATTAMENTO

BTL EMSELLA stimola in modo efficace i muscoli del pavimento pelvico.



### DOPO

La stimolazione consente il recupero del controllo sui muscoli del pavimento pelvico e della vescica.